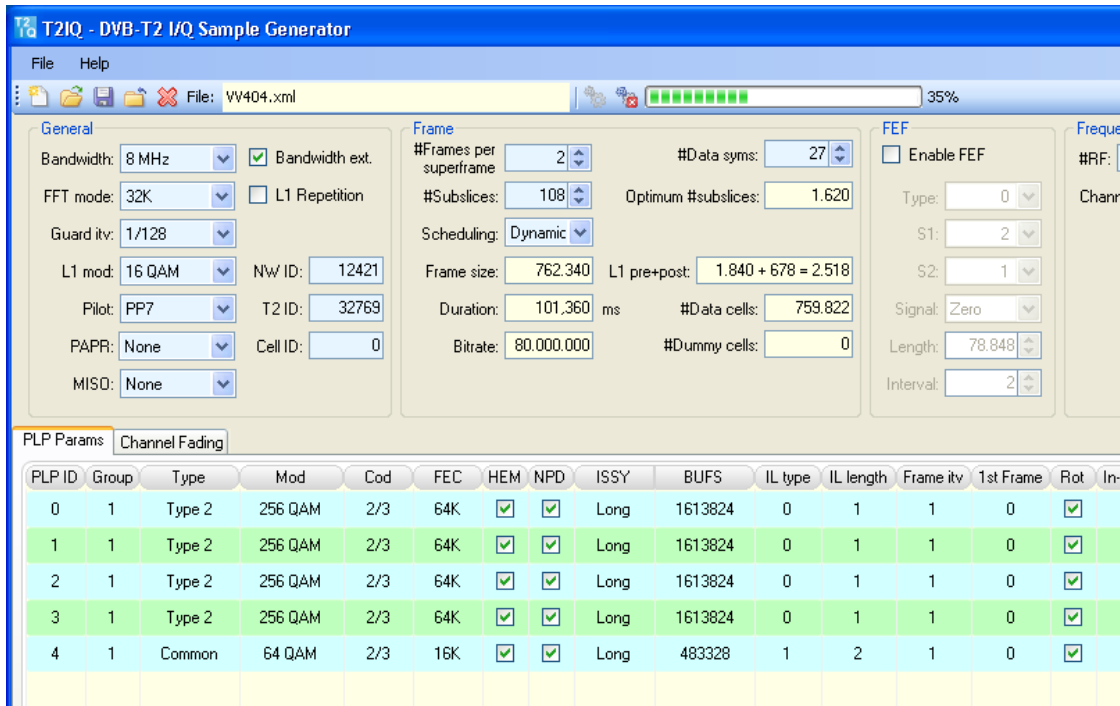


DVB-T2 I/Q 信号生成软件

- 非在线方式下产生I/Q采样文件
- 支持Multi-PLP, MISO和TFS
- 支持加性高斯白噪声和多径干扰仿真



技术特点

- 支持完全非实时DVB-T2调制器和频道仿真，能产生T2-MI或I/Q采样数据文件
- 实时DVB-T2射频和T2-MI信号输出
- 全部由用户来设置DVB-T2参数、T2帧结构和每个PLP的参数
- 从TS文件输入或内置O151 PRBS测试信号中生成输出信号
- 带SI处理的“大码流分割”功能：便于从1路公共PLP中生成multi-PLP流
- 支持多种I/Q采样格式并且输出电平可调，I/Q采样信号或文件可以用StreamXpress软件在DTA-115或DTU-215上调制输出
- MISO仿真：生成2路MISO传输信号，每路信号的通道模型是独立的
- 包含全特性信道仿真功能，如加性高斯白噪声（SNR可调），多径干扰，雷利通道和多普勒仿真等，以精确模拟反射信号和移动接收场景

应用实例

- 研发 DVB-T2 设备时用作 Multi-PLP 测试信号产生器
- 生成 DVB-T2 信号给 DVB-T2 接收机解调和场测使用

支持维护

- T2IQ 正在持续不断地完善过程中，并且时刻跟踪 DVB-T2 工作组的最新进展情况，最少一年内免费升级

德克泰可

DekTec China

深圳(总部): 福田区竹子林五路达濠大厦 B202, Tel: 0755-83713400~02, Fax: 0755-8371 3403
 北京: 海淀区马甸桥东路 19 号金澳国际中心 1017, Tel: 5721 1511, Fax: 010-8220 7039
 上海: 徐汇区钦江路 123 号 401 室, Tel: 021-5426 5206, Fax: 021-5426 5207
 香港: 九龙长沙湾道 72 号昌明大厦 8/F B 室 Tel: +852-6913 2064, Fax: +852-2319 5168
 Email: sales-sz@dtvcore.com sales-bj@dtvcore.com sales-sh@dtvcore.com;
sales@dtvcore.com
 Web: www.dektec.cn

支持的DVB-T2参数

| 参数 | 范围 |
|---------|---|
| 基本参数 | |
| 带宽 | 1.7, 5, 6, 7, 8 or 10MHz |
| FFT模式 | 1K, 2K, 4K, 8K, 16K or 32K |
| 保护间隔 | 1/32, 1/16, 1/8, 1/4, 1/128, 19/128 or 19/256 |
| L1调制 | BPSK, QPSK, 16/64-QAM |
| 导频 | PP1 .. PP8 |
| 带宽扩展 | 扩展载波模式 yes/no |
| PAPR | None, ACE, TR, ACE+TR (仅信号发生时) |
| MISO | Tx1 和/或 Tx2, Tx1+Tx2 |
| IDs | 网络, 单元, T2 系统 |
| PLP | |
| IDs | PLP ID, Group ID |
| 类型 | 类型 1, 类型 2, 公用 |
| PLP 调制 | QPSK, 16-/64-/256-QAM |
| PLP 码率 | 1/2, 2/3, 3/4, 4/5, 5/6 |
| FEC 类型 | LDPC 16K 或 LDPC 64K |
| HEM | 高效率模式/正常模式 |
| NPD | 开/关 |
| ISSY 插入 | None, Long, Short BUFS, Tdesign |
| 时间交织 | 类型, 长度, 间隔, 第一帧 |
| 星座旋转 | 旋转/正常 |
| 信号传输 | 带内/无 |
| 其他 PLP | 显示带内传输信号? 是/否 |
| FF | PLP 在同一个频道? 是/否 |
| 帧 | |
| 结构 | T2 帧数, T2 子片数, 数据信号数 |
| 时戳 | 静态/动态 FEC 块数 |
| 源 | |
| PRBS | O151 PRBS 测试信号 |
| TS | 每 PLP 一个或部分流 |
| 大 TS | T2IQ 抽取部分流 |
| TFS | |
| 载波数 | 1..7 |
| FEF | |
| 参数 | 类型, S1, S2, 长度, 间隔 |
| 信号 | 0 或 1K OFDM PRBS 信号 |
| 输出 | |
| I/Q 格式 | Float32, Int16, Text |
| T2-MI | VBR 或 CBR |
| 实时输出 | DVB-T2 射频或 T2-MI over ASI/IP |

信道仿真参数

| 类型 | 描述 |
|----------------|---|
| AWGN SNR | 0..60dB |
| 多径干扰 | |
| 多径数 | 0..32 |
| 类型 | 恒定延时 恒定多普勒 雷利·杰克斯 雷利·高斯 |
| 衰减 | 0..60dB |
| 相位 | 0..360° |
| 多普勒 (@8兆赫兹) | 0.3mHz .. 274kHz (高斯) 1.8mHz .. 914kHz (杰克斯) |

PC最小配置要求

| | |
|------|--|
| 平台 | Windows XP/2003/Vista .NET v2.0 |
| 处理器* | P4@2.0GHz (非实时信号) Core2, Core i7 (实时信号) |
| 内存 | 最少1GB |

* 或同样处理能力的 AMD 处理器

关联产品

| 类型 | 描述 |
|-------------|------------------|
| DTA-115 | 多标准调制卡 |
| DTU-215 | 便携式多标准调制盒 |
| DTA-2135-T2 | DVB-T2接收卡 |
| DTC-300 | StreamXpress软件 |
| DTC-384 | 带文件输入的DVB-T2网关软件 |

订购信息

| 类型 | 描述 |
|---------|---------------------------|
| DTC-385 | T2IQ DVB-T2 I/Q信号发生器 (软件) |



DekTec China

深圳(总部): 福田区竹子林五路达濠大厦 B202, Tel: 0755-83713400~02, Fax: 0755-8371 3403
 北京: 海淀区马甸桥东路 19 号金澳国际中心 1017, Tel: 5721 1511, Fax: 010-8220 7039
 上海: 徐汇区钦江路 123 号 401 室, Tel: 021-5426 5206, Fax: 021-5426 5207
 香港: 九龙长沙湾道 72 号昌明大厦 8/F B 室 Tel: +852-6913 2064, Fax: +852-2319 5168
 Email: sales-sz@dtvcore.com sales-bj@dtvcore.com sales-sh@dtvcore.com;
sales@dtvcore.com
 Web: www.dektec.cn